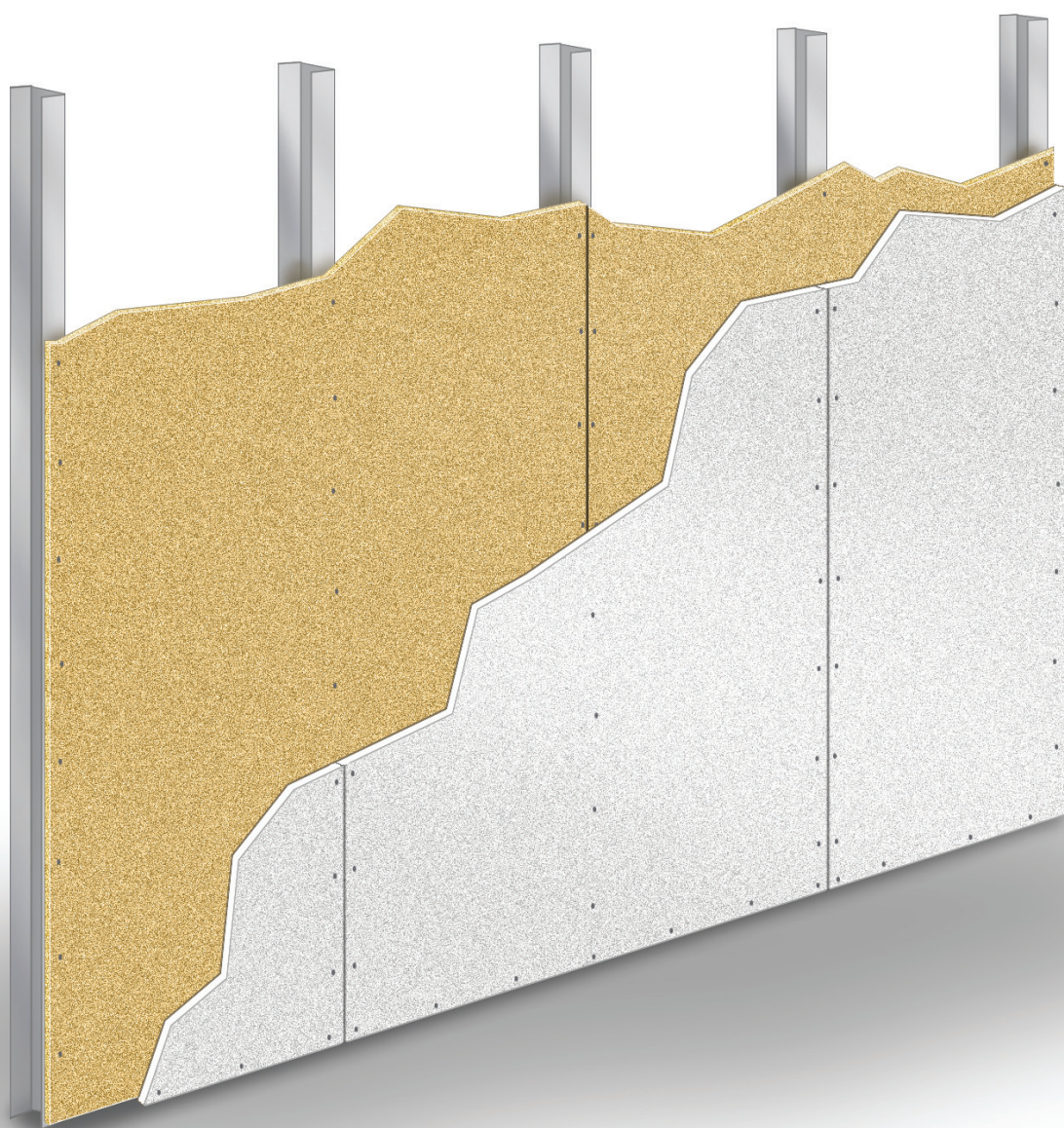
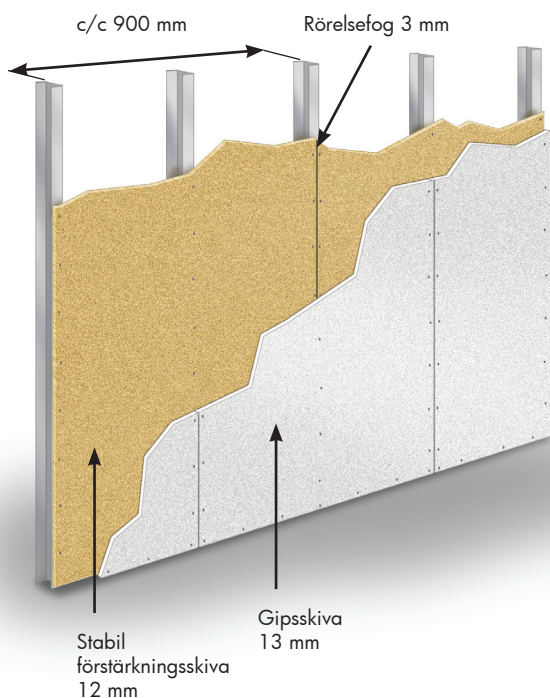


Byggelit Stabil – en förstärkningskiva för montering bakom gipsskivor, med höga krav på infästningar





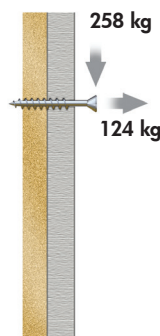
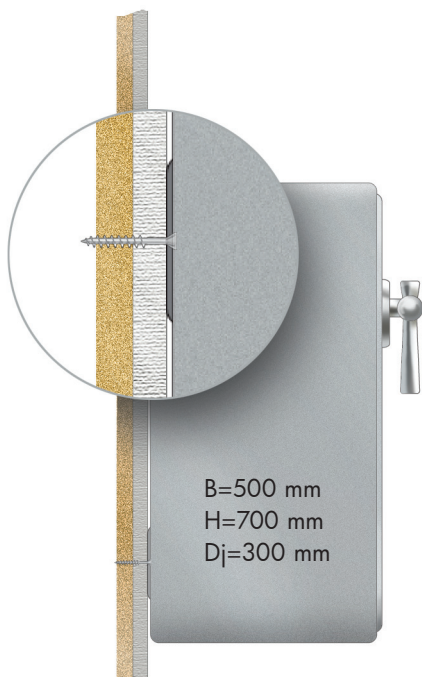
**Förstärkning.** Stabil är en förstärkningsskiva för montering bakom gipsskivor, med höga krav på infästningar. Skivan är testad av SP Sveriges Tekniska Forskningsinstitut (tidigare Sveriges Provnings- och Forskningsinstitut AB) med för ändamålet mycket goda resultat. Stabil finns i lätthanterliga standardformat 2500x897x12 mm och 2500x1197x12 mm. Den har ett betydligt lägre pris än andra material avsedda för samma användningsområde.

**Montering.** Skruv monteras 10 mm från kant. Skruvavstånd c/c 300 mm på alla reglar. Stabil förstärkningsskiva monteras med 3 mm rörelsefog mellan skivorna. Reglavstånd c/c 600 mm för skivbredd 1197 och c/c 450 för skivbredd 897 mm.

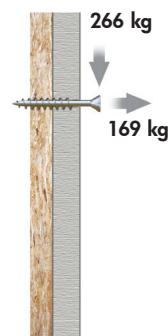
## Prov utförda av SP Sveriges Tekniska Forskningsinstitut

**Testresultatet för de olika provväggarna** vid vertikalt tryck till brott och horisontalt utdrag till brott. Siffrorna anger medelvärde av tre prov per väggmaterial.

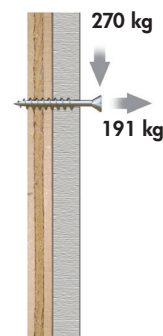
(1,0 kN=100 kg) Träskruv TFX SPAX-S 5,0x60.



**STABIL** 12 mm förstärkningsskiva



**OSB** 11 mm Typ 3



**Plywood** 12 mm, 5 ply. Barrträ

**Resultaten av infästningshållfastheten** genom tryck till brott på ett plåtskåp, monterat med två skruvar. Träskruv TFX SPAX-S 5,0x60.



**STABIL** 12 mm förstärkningsskiva



**OSB** 11 mm Typ 3



**Plywood** 12 mm 5 ply. Barrträ

# byggelit

Byggelit Sverige AB, Storsjöstråket 15, 831 34 Östersund

Tel: +46 (0)63 272 00 Fax: +46 (0)63 224 60

www.byggelit.se | order@byggelit.se